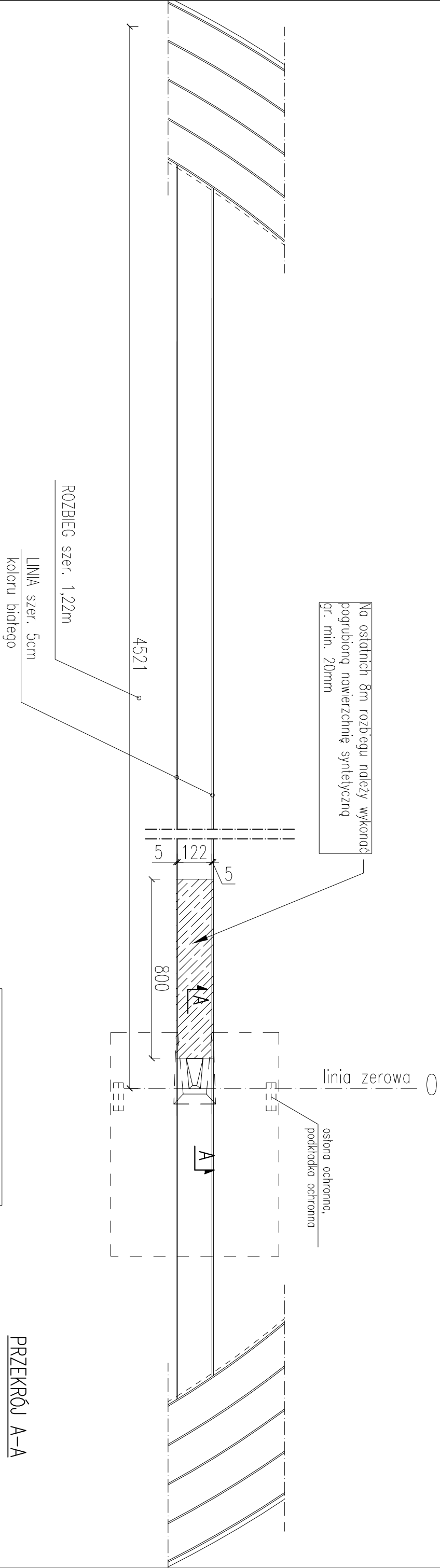
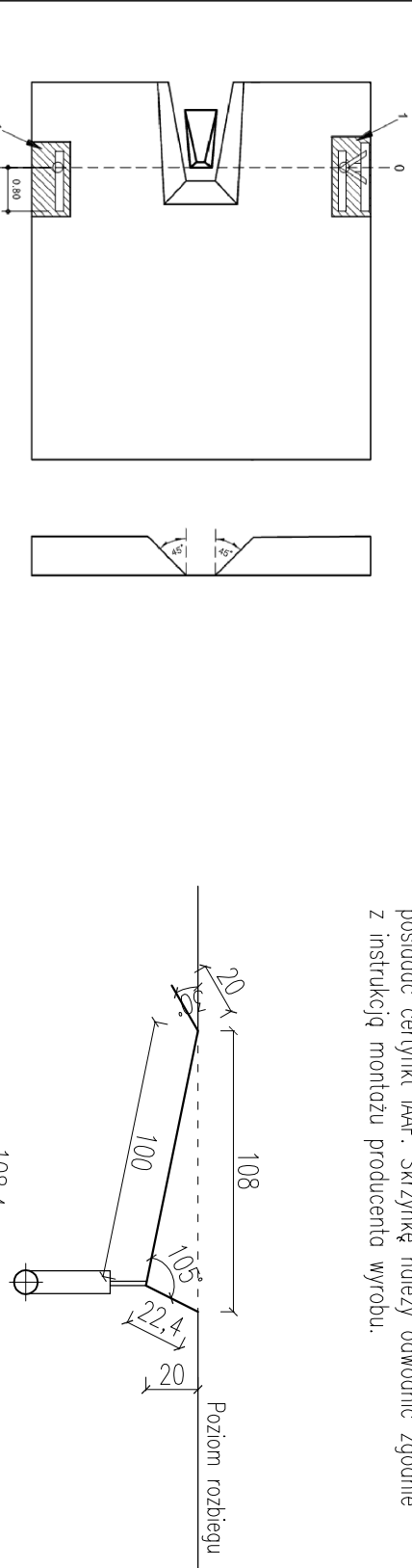


SKOCZNIA O TYCZCE

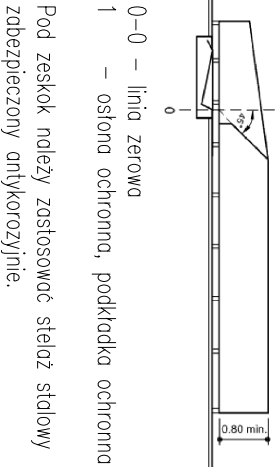


SKRZYŃKA DO SKOKU O TYCZCE

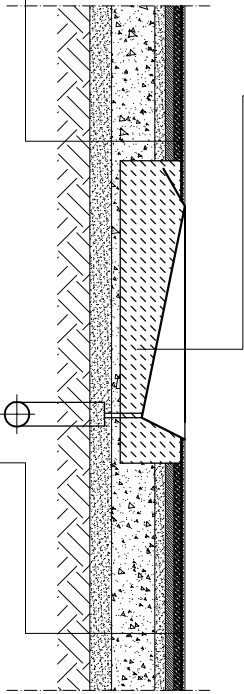
Należy zakupić gotową skrzynkę do skoku o tyczce ze stali nierdzewnej wraz z pokrywą zaściągającą. Skrzynka musi posiadać certyfikat IAAF. Skrzynkę należy odwozić zgodnie z instrukcją montażu producenta wyrobu.



ZESKOK DO SKOKU O TYCZCE



Pod zeskok należy zastosować stelaż stalowy zabezpieczony antykorozyjnie.



NAMIERZCHNIA ROZBIEGU DO SKOKU O TYCZCE
Pogrubiona powierzchnia syntetyczna zakola gr. min. 20mm
Dalsze projektowane warstwy podbudowy

NAMIERZCHNIA ZAKOŁA
Powierzchnia syntetyczna zakola o grubości zgodnej z certyfikatem IAAF
Beton asfaltowy AC11S gr. 3cm,
Beton asfaltowy AC16W gr. 4cm,
Warstwa wyrównowcza: miód kamienny fr. 0–4mm, gr. 5cm, zagęszczony
Warstwa nośna: kruszywo łamane fr. 4–31,5mm słuźliź. mech. gr. 20cm
Warstwa odcinająca: piasek średnioziarnisty, gr. 20cm po zagęszczeniu do $l_{sz} \geq 0,99$,
Nosyp z podsypki piasku–ziłwowej gr. 30cm zagęszczony do $l_{sz} \geq 0,98$
Sprofiłowane i zagęszczone do mksymalnej wartości dla tego rodzaju rodzimego gruntu istniejące podłoże. Nosyp niebudowlany należy wymienić na podsypkę piasku–ziłwową zagęszczoną do $l_{sz} \geq 0,98$.

Jednostka projektowa: AMBUD Cezary Ilnicki, ul. Świerczewskiego 84, 59–930 Plesk, tel. 696 486 906, ambud@gmail.com		Branża: budowlano		Skala: 1:140/35	
Inwestycja: REMONT OBIEKTÓW LEKKOATLETYCZNYCH I BOISKA DO PIŁKI NOŻNEJ W LUBAWCE, UL. PRZYJACIÓŁ ŻÓŁNIECZA 6A, DZ. NR 257/1, OBR. 0002 LUBAWKA_2		Inwestor: GMINA LUBAWKA PLAC WOLNOŚCI 1 59–420 LUBAWKA		Data: kwiecień 2015	
Tytuł rysunku: SKOCZNIA DO SKOKU O TYCZCE		Opracował: mgr inż. Cezary Ilnicki		Podpisł:	
				Nr rys. 09W	